

La crisis y su impacto en los migrantes calificados mexicanos en Estados Unidos

Fernando Lozano Ascencio – Luciana Gandini
CRIM - UNAM



100^a. Jornada Informativa del IME
“Vínculos con la Diáspora Mexicana Calificada”
DePaul University-Chicago, Illinois
13-16 de noviembre 2013



Estructura de la presentación

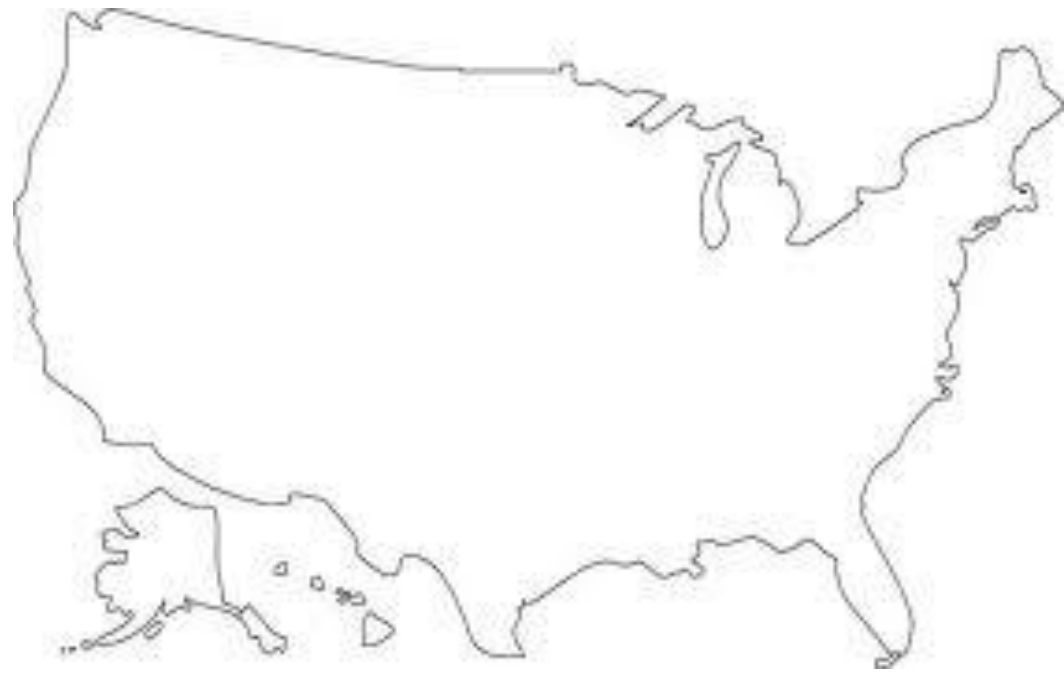
- Universo: mexicanos calificados
- Dimensiones de tiempo y espacio para el análisis de este universo

Temporalidad:

- Pre y post crisis: elementos coyunturales
- Situación actual: elementos estructurales

Espacio:

1. Estados Unidos
2. México
3. México y Estados Unidos



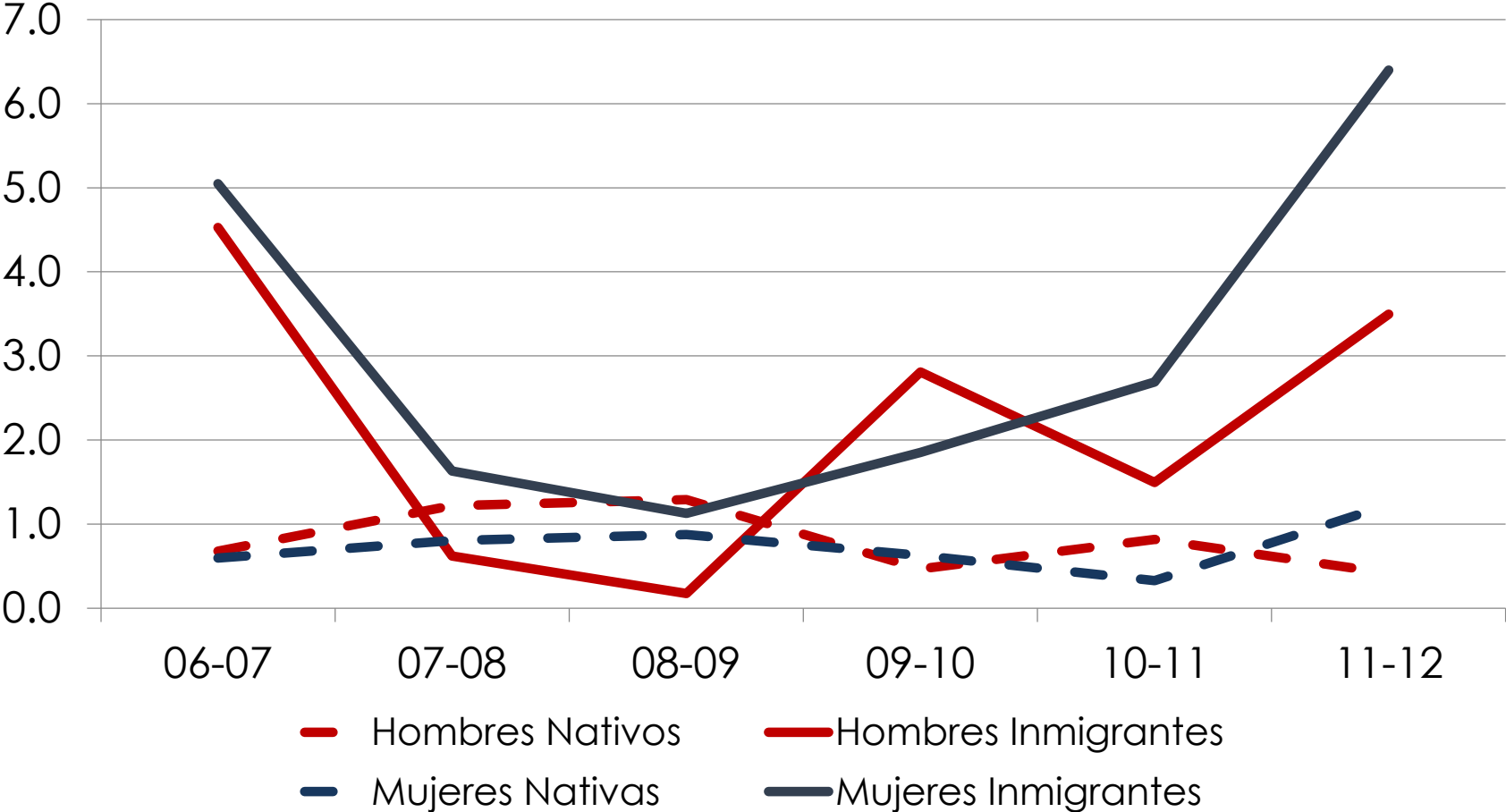
1. Estados Unidos

Mexicanos calificados

versus

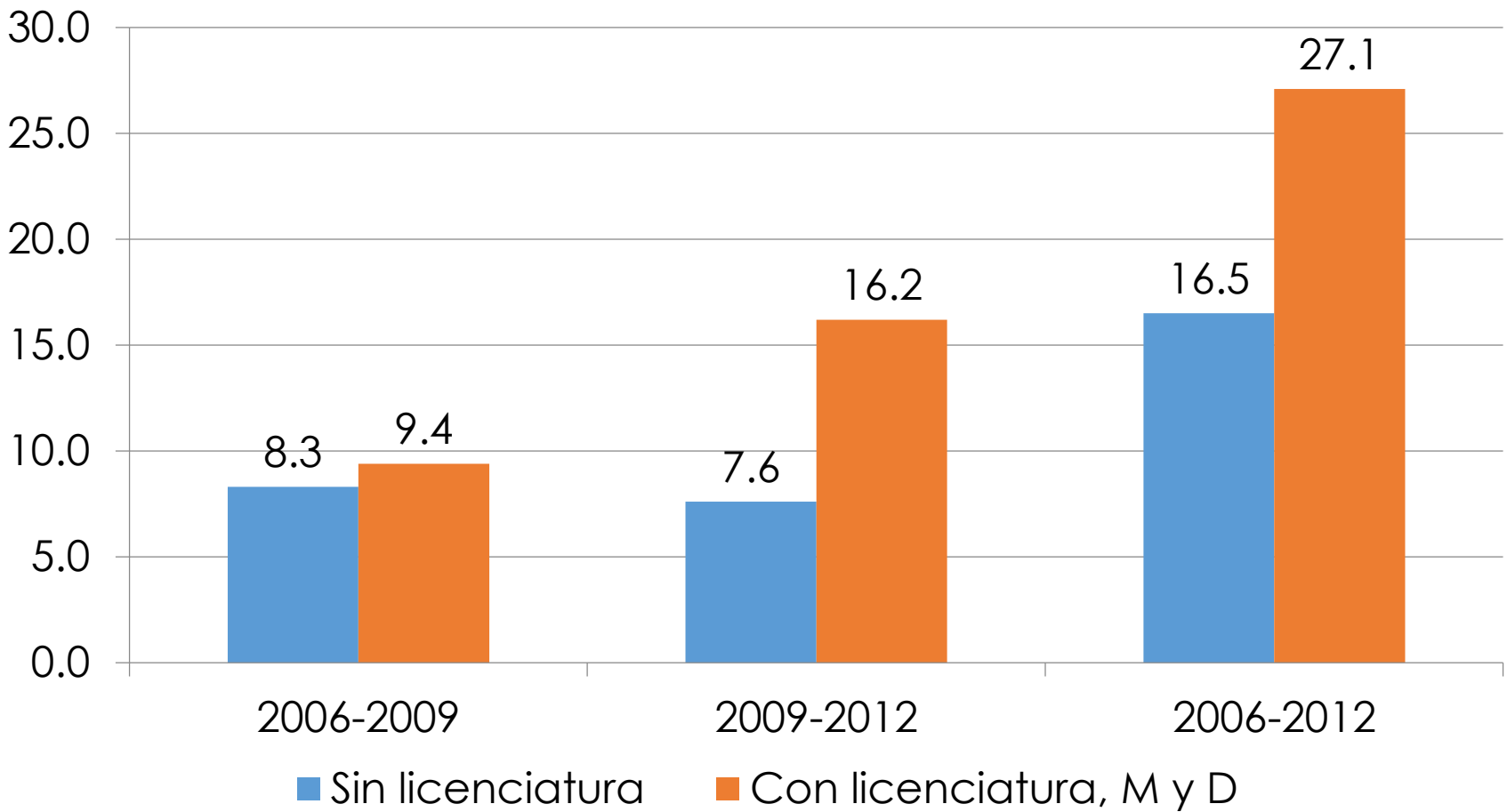
- Nativos calificados
- Migrantes calificados de otras regiones

Crecimiento porcentual anual de la población nativa y migrante en Estados Unidos por sexo, 2006-2012



Fuente: Elaboración de los autores con base en *Current Population Survey (CPS)* 2006-2012, IPUMS, Minesota Population Center

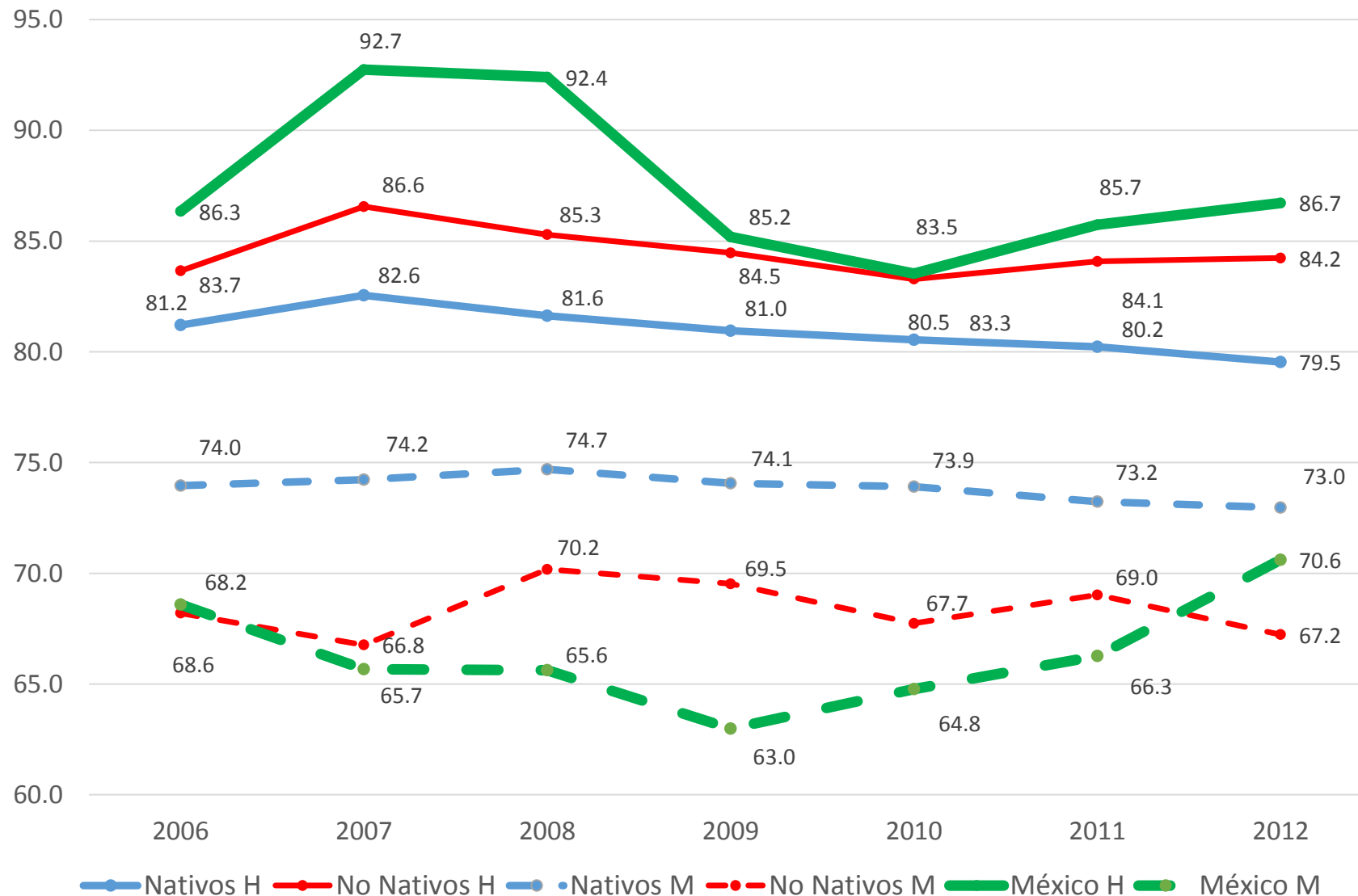
Migrantes de ALC en Estados Unidos por escolaridad, 2006-09, 2009-12 y 2006-12 (crecimiento porcentual en el periodo)



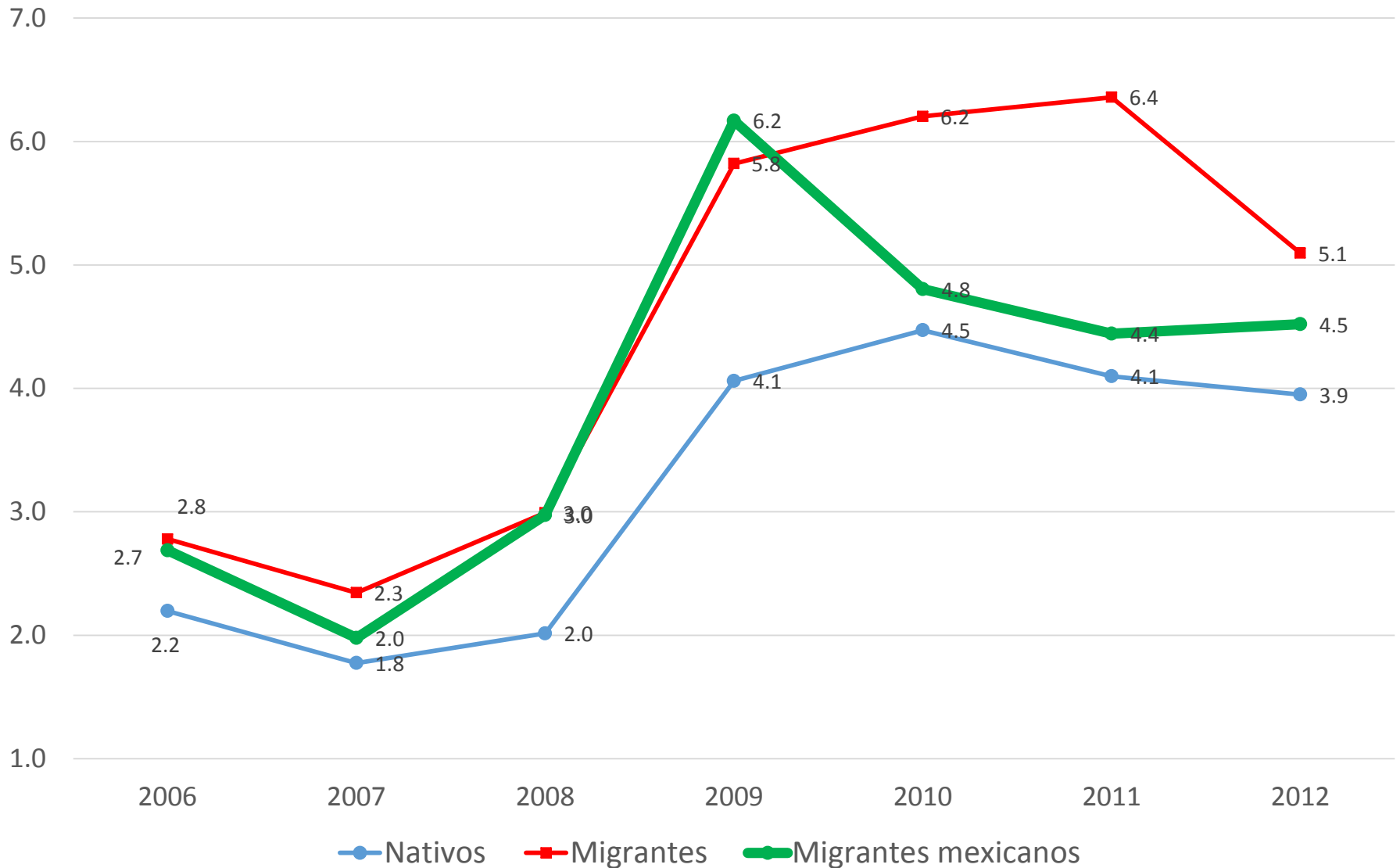
Fuente: Elaboración de los autores con base en *Current Population Survey (CPS)* 2006-2012, IPUMS, Minesota Population Center

Población económicamente activa de los profesionistas en Estados Unidos, por lugar de origen, 2006-2012.

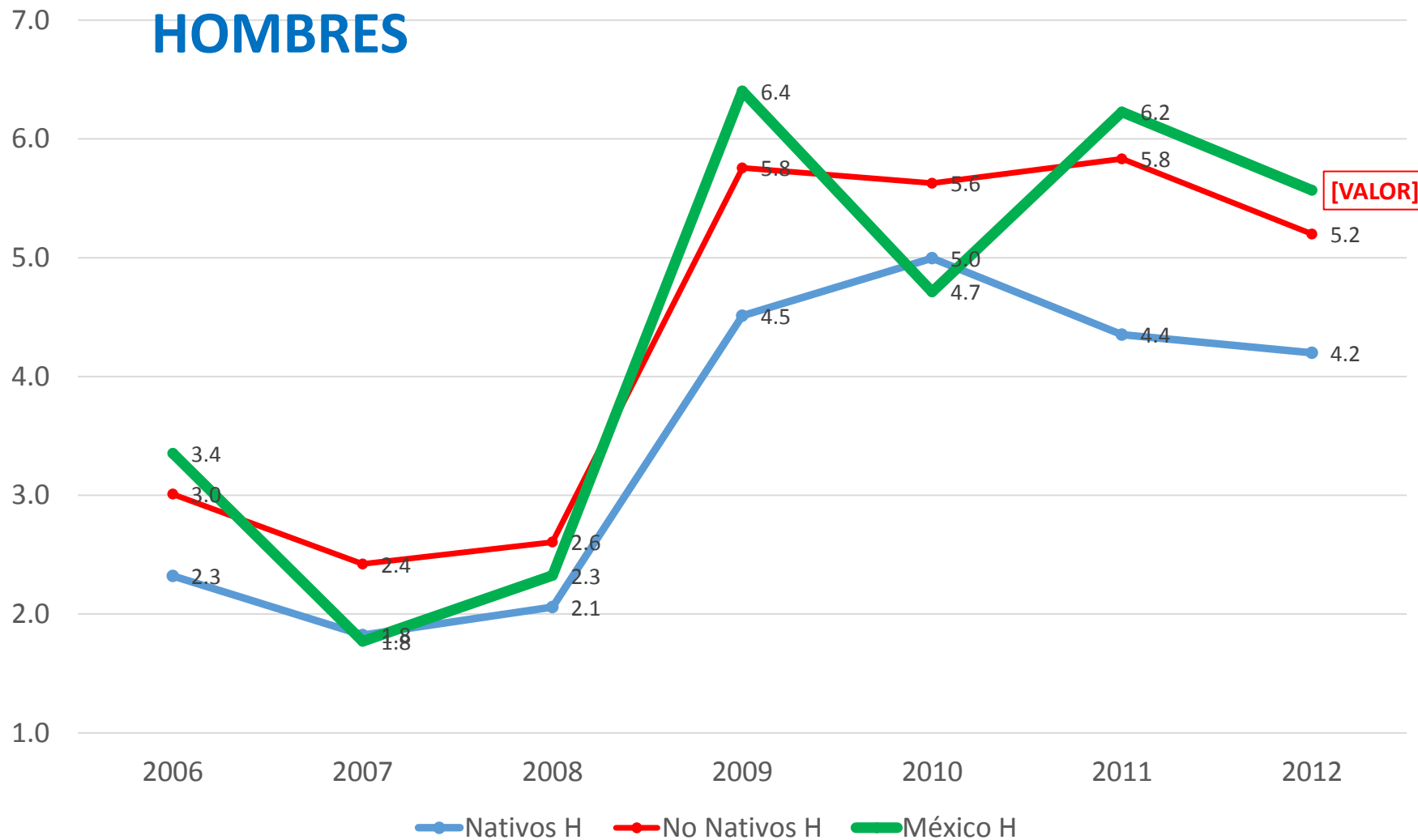
En porcentajes



Tasa de desocupación de profesionistas en Estados Unidos, por lugar de origen, 2006-2012. En porcentajes



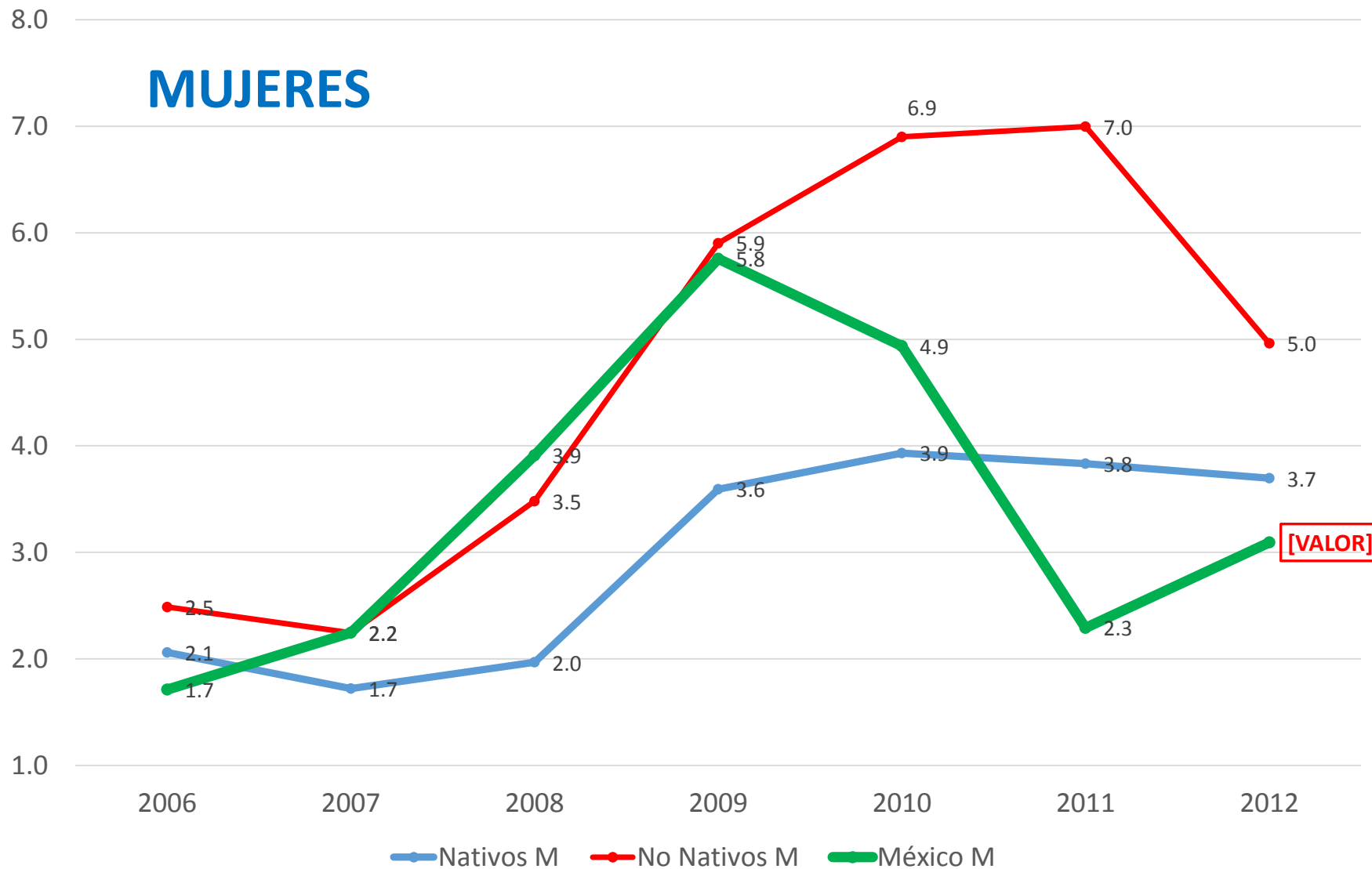
Tasa de desocupación de profesionistas en Estados Unidos, por lugar de origen, 2006-2012. En porcentajes



[VALOR]

Tasa de desocupación de profesionistas en Estados Unidos, por lugar de origen, 2006-2012. En porcentajes

MUJERES





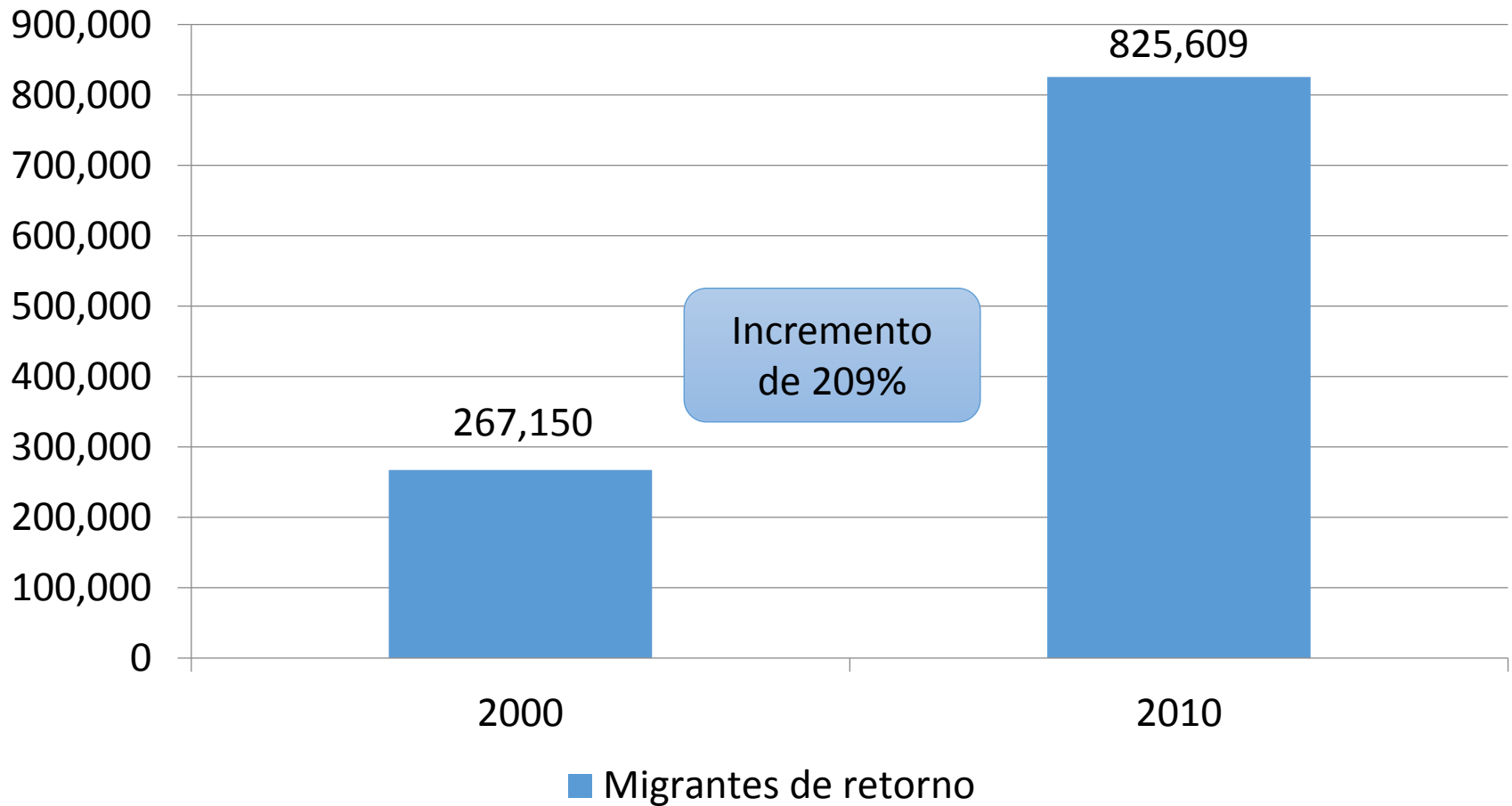
2. México

Migrantes calificados de retorno de EUA

versus

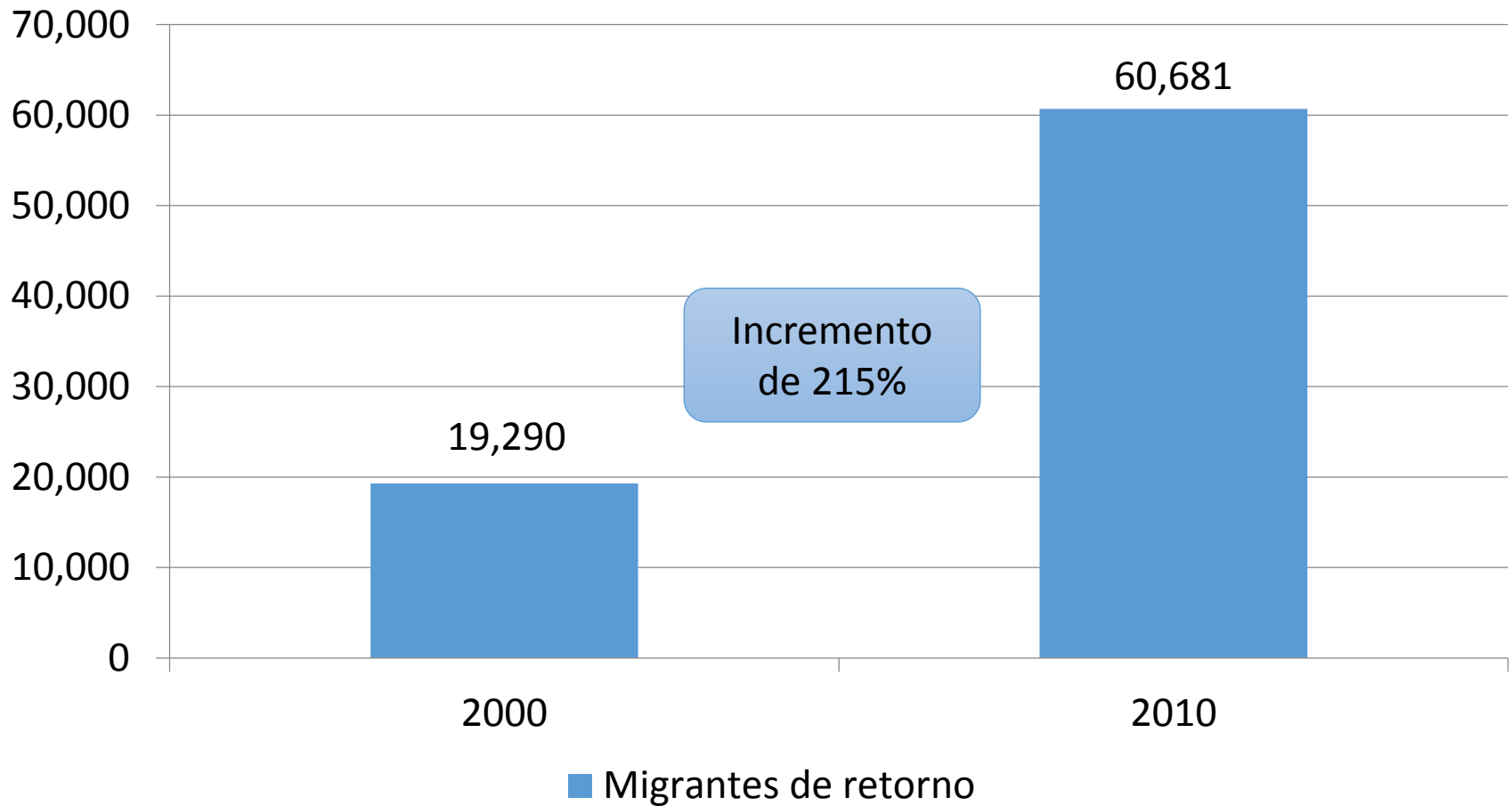
Población calificada en México

Migrantes de Retorno: Población nacida en México residente en E.U. cinco años antes del levantamiento del censo, 2000 y 2010



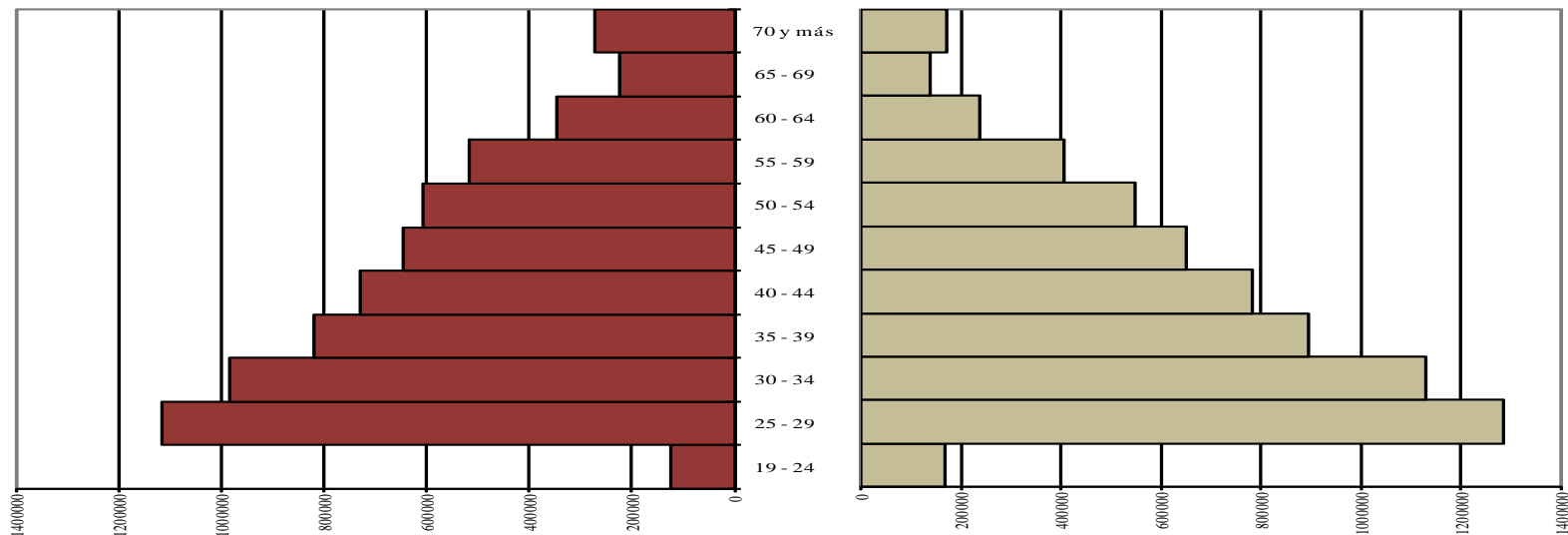
Fuente: *Muestra censal del 10%. Censo mexicano 2000 y 2010*

Migrantes de Retorno de 19 años y más, con estudios universitarios, 2000 y 2010

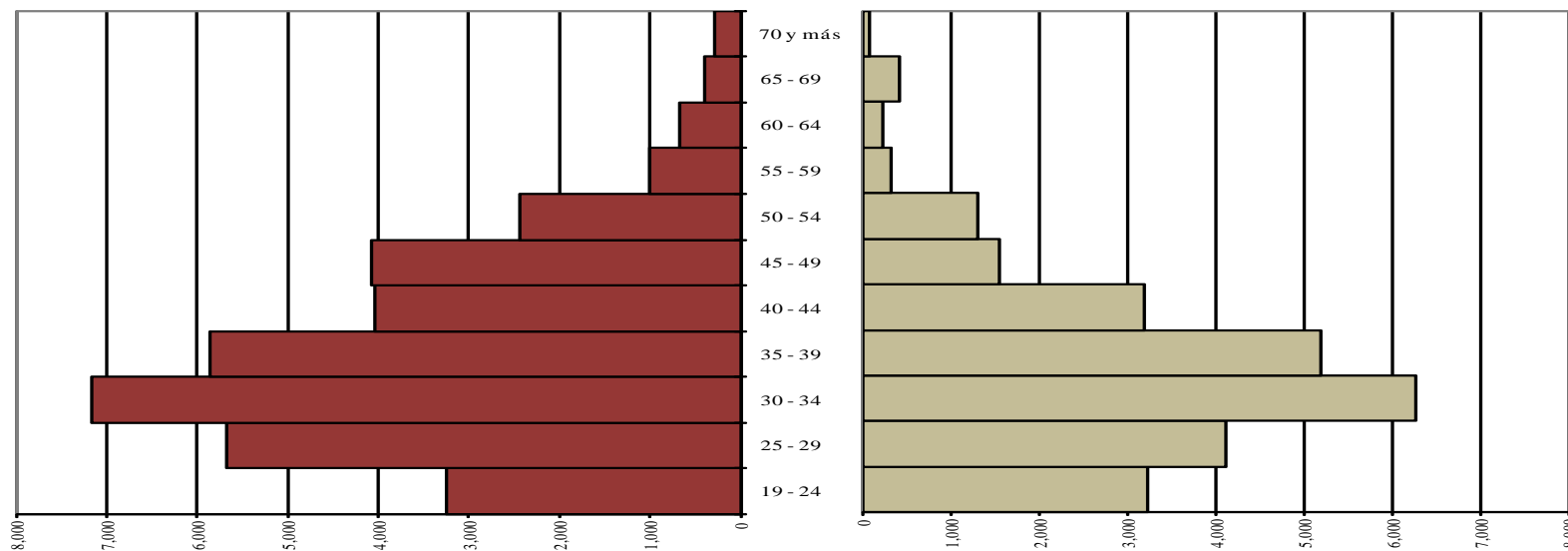


Migrantes de retorno con estudios universitarios por grupos de edad y sexo, 2010

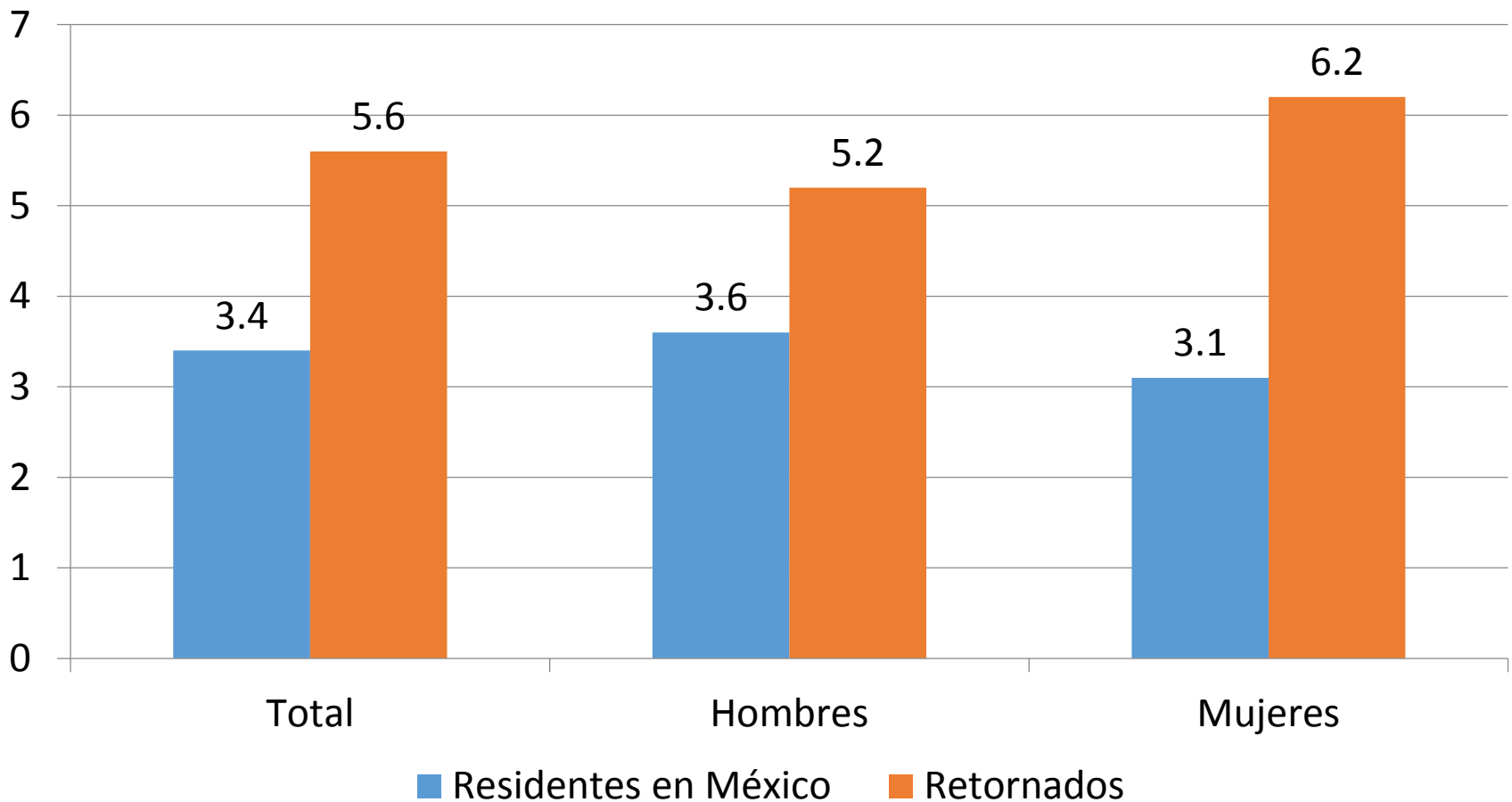
Residentes en México



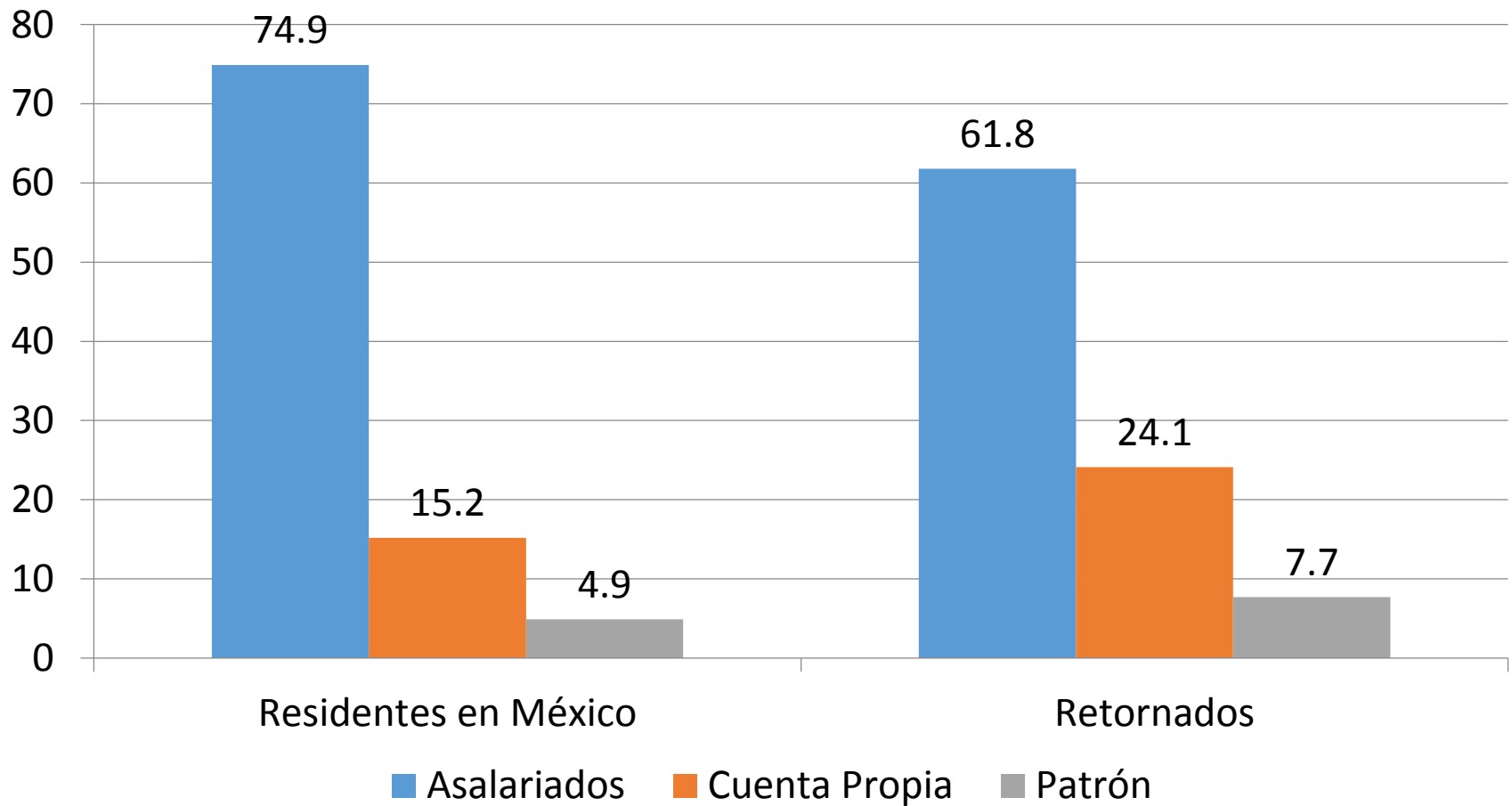
Retornados de EUA

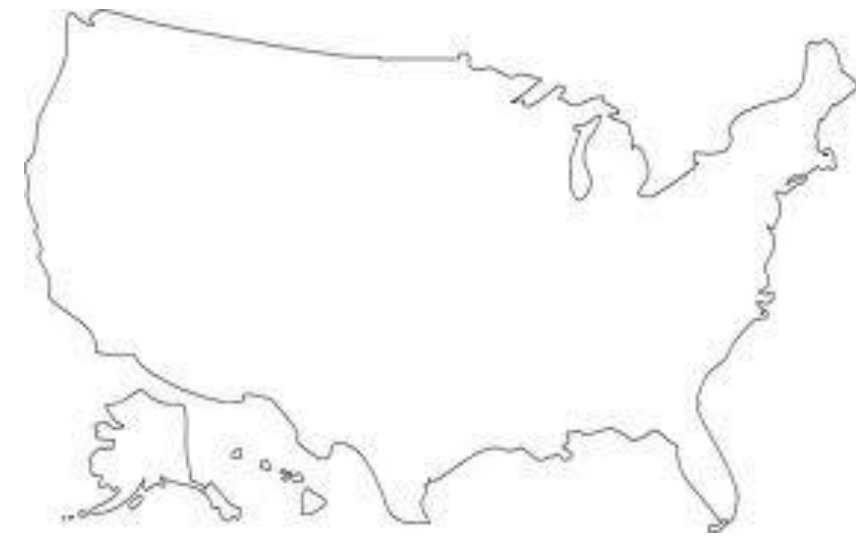


Tasa de desempleo de la población de 19 años y más, con estudios universitarios, según condición migratoria, 2010



Posición en el trabajo de la población de 19 años y más, con estudios universitarios, según condición migratoria, 2010





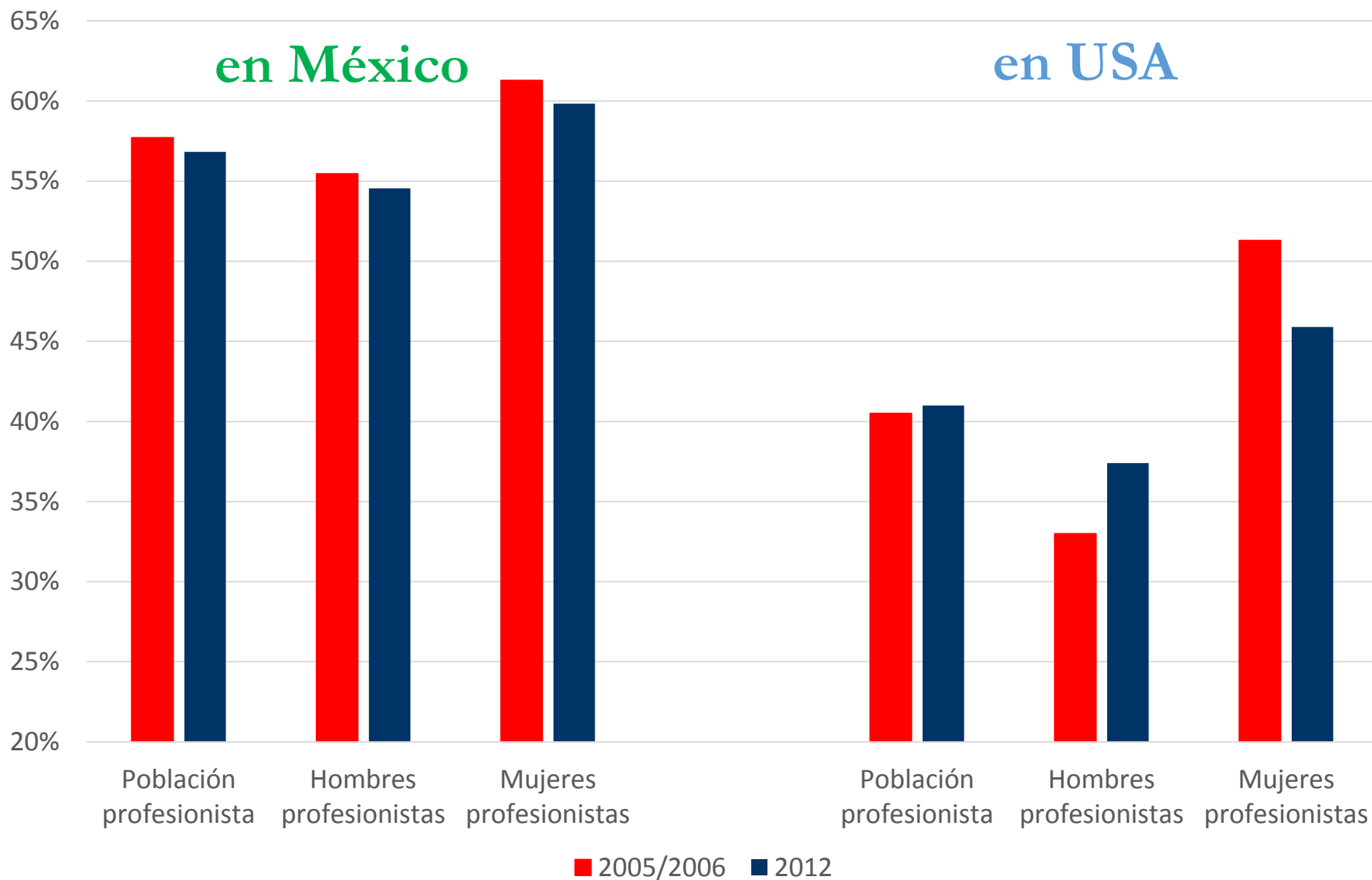
3. México y Estados Unidos

Migrantes calificados en EUA

Versus

Población calificada en México

Mexicanos calificados de 25 años y más insertos en ocupaciones profesionales, 2005/2006-2012. Cifras en porcentajes



Reflexiones finales

- Universo:
 - Una sola comunidad global de trabajadores calificados, donde no importa ubicación su territorial
- La crisis confirma y profundiza diversos procesos estructurales
- Recuento de hallazgos
 - La crisis afectó a toda la población calificada: ¿y los mexicanos?
 - La crisis y el retorno calificado: potencial para el desarrollo económico
 - Importante aprovechamiento en México de las capacidades y habilidades de la población calificada, a niveles mayores que en Estados Unidos

Reflexiones finales (2)

- Elementos para la discusión:
 - Romper con la idea de una comunidad fragmentada territorialmente
 - Acentuada movilidad territorial: interior/internacional
 - Contribuciones: emprendimientos e innovación en diversas áreas